

Tjåahkoebuertiegärja 2017:1

§ 1-14

Åarjelsaemien gieledæhkie

Tjåahkoebiejjieh

Staare

2017-05-10, -11, -12

Sijjie jïh biejjieh

Staare 2017-05-10, -11, -12

Nännoestäjjah

Sig-Britt Persson

Laila Mattson Magga (2017-05-11,-12 §4,5,7,8,10,11,12,13,14)

Nils Arvid Westerfjell

Nora Bransfjell (2017-05-11,-12 §4,5,7,8,10,11,12,13,14)

Jeatjah gieh meatan

Per Martin Israelsson / tjaelije

Siri Kappfjell Paiviö / tjaelije

Paragraafh

§ 1-14

Vuelietjaalegh

Tjaelijh

Åvtehke

Sjiehtesjájja

Sjiehtesjájja



§ 4. Sjiehtesjájjah veeljedh

Gieledáehkie nænnoste

Lajla Mattson Magga j̄ih Nils-Arvid Westerfjell sjiehtesæjjine årrodh

§ 5. TermWiki (Åenehks bievnesh, Siri Kappfjell Paiviö)

Gieledáehkie nænnoste

bievnesidie tjaalegidie biejedh

§ 6. Lästoem giehtjedidh dååhkasjehtedh (Restlista 1, 2016-10-17)

Gieledáehkie baakoeh nænnoestamme,

vuartesjh lissietjaalegem

§ 7. Lästoem giehtjedidh dååhkasjehtedh (1.12 Geografi samfunnskunskap og historia)

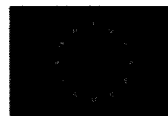
Gieledáehkie baakoeh nænnoestamme,

vuartesjh lissietjaalegem

§ 8. Lästoem giehtjedidh dååhkasjehtedh (1.13 Historie , geografi og samfunnskunsk)

Gieledáehkie baakoeh nænnoestamme,

vuartesjh lissietjaalegem



§ 9. Lastoem giehtjedidh dâåhkasjehtedh (I.14 Kvinnenes kamp 2014-06-17)

Gieledåehkie baakoeh nænnoestamme,
lj raeriestamme

§ 10. Sjiehtesjimmie ammes laante-, sijjenammah åarjelsaemien
gielese, jïh guktie dejtie mierhkesjidh gåessie åarjelsaemien-
kaasush dejtie biejedh

Lissietjaalegh

Gieledåehkie nænnoste
raeriestamme mohte ij naan nænnoestimmie.
Buartan biejem, jienebem dan bijre giehtjedidh

§ 11. Båetije 2 tjåahkoe-aejkieh 2017

Gieledåehkie nænnoste
båetije tjåahkoeh edtjeh årrodh Stjørdal:sne skiredahken 38de
våhkoen (golme voestes biejjieh) jallh golken våhkoen 40 2-4b:
Staaresne rahkan 46 våhkoen (golme voestes biejjieh) jallh goeven 49
våhkoen.

§ 12. Jeatjah ierieh

Gieledåehkie nænnoste
haestedh saemiedigkide dejstie byjjes institutionijste baakoelæstoeh
orre baakojste kriedvedh, dejstie mah beetnegh åadtjoeh



Saemien Giëlegaalitje
Sáme Giellagáldo
Sámi Giellagáldu
Säämi Kielákäldee
Sää m. Kioŋka'loo!

saemiedigkijste.

**Interreg
Nord**

Europeiska regionala utvecklingsfonden



EUROPEISKA UNIONEN

§ 13. Lästoeh jïh aamhtsh bätije tjåhkose

Giëledåehkie nännoste

læstoeh mah leah aaajmene Staaren tjåhkoste (2017-05-10,-11,-12)

diss-vielie læstoem 1.15

Vuartesjh §10

§ 14. Orrijimmie

Tjåhkoen galhkuve ts. 12.00



SÁMEDIGGI
SÁMITIGGE
SÁÁ'MTE'GG
SÁAMELAISKARÁJT



SÁMEDIGGI SAMETINGET



Sámediggi
Sámedigge
Sáemiedigkie
Sametinget



REGIONAL COUNCIL
OF LAPLAND



ROMSSA fylkkuohtkan
TROMS fylkeskommune